

**serie Kor.1 - d e l 01 - 01 - 09**

Ext.Diam.	Int.Diam.	L. ottone	L. rame	Code Ot	Code Cu	100 pz.	60 pz.	20 pz.	Conf.ni	
0,30	0,12	200	200	5201203	50012003				x diam.	
0,40	0,20	200	200	5201204	50012004					
0,30	0,12	300	300	5201303	50013003					
0,30	0,12	400	300	5201403	#					
0,35	0,12	#	300	#	500130035					
0,40	0,20	400	300	5201404	50013004					
0,50	0,20	400	300	5201405	50013005					d a
0,60	0,20	400	300	5201406	50013006					
0,70	0,20	400	300	5201407	50013007					
0,80	0,30	400	300	5201408	50013008					
0,90	0,30	400	300	5201409	50013009					
1,00	0,30	400	300	5201410	50013010					
1,10	0,30	400	300	5201411	50013011				v e n t i	
1,20	0,40-0,30	400	300	5201412	50013012					
1,30	0,40	400	300	5201413	50013013					
1,40	0,40	400	300	5201414	50013014					
1,50	0,50	400	300	5201415	50013015					
1,60	0,50	400	300	5201416	50013016					
1,70	0,50	400	300	5201417	50013017					
1,80	0,50	400	300	5201418	50013018					
1,90	0,50	400	300	5201419	50013019					
2,00	0,60	400	300	5201420	50013020					P e z i
2,10	0,60	400	300	5201421	50013020					
2,20	0,60	400	300	5201422	50013022					
2,30	0,60	400	300	5201423	50013023					
2,40	0,60	400	300	5201424	50013024					
2,50	0,60	400	300	5201425	50013025					
2,60	0,60	400	300	5201426	50013026					
2,70	0,60	400	300	5201427	50013027					
2,80	0,60	400	300	5201428	50013028					
2,90	0,60	400	300	5201429	50013029					
3,00	1,10	400	300	5201430	50013030					
3,10	1,10	400	300	5201431	50013031				d a 10 P z	
3,20	1,10	#	300	#	50013032					
3,30	1,10	#	300	#	50013033					
3,40	1,20	#	300	#	50013034					
3,50	1,30	400	300	5201435	50013035					
3,60	1,40	400	#	5201436	#					
3,70	1,40	400	#	5201437	#					
3,80	1,40	400	300	5201438	50013038					
3,90	1,40	400	300	5201439	50013039					
4,0 a 4,9	progr.0,10 m/m			520144..	5001304..					
5,0 a 6,0	progr.0,10 m/m			520145..	5001305..					
6,1 a 6,9	progr.0,10 m/m		300	#	5001306..					
7,0 a 7,9	progr.0,10 m/m		300	#	5001307..					
8,0 a 8,9	progr.0,10 m/m		300	#	5001308..					
9,0 a 9,9	progr.0,10 m/m		300	#	5001309..					
10 a 10,9	progr.0,10 m/m		300	#						
11 a 11,9	progr.0,10 m/m		300	#						
12 a 12,9	progr.1,00 m/m		300	#	#					
13 a 13,9	progr.1,00 m/m		300	#	#					
14 a 14,9	progr.1,00 m/m		300	#	#					
15 a 15,9	progr.1,00 m/m		300	#	#					
16 a 16,9	progr.1,00 m/m		300	#	#					
17 a 17,9	progr.1,00 m/m		300	#	#					
18 a 18,9	progr.1,00 m/m		300	#	#					
19 a 19,9	progr.1,00 m/m		300	#	#					
20 a 20,9	progr.1,00 m/m		300	#	#					



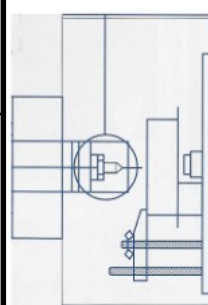
tubetti in Cu monoforo



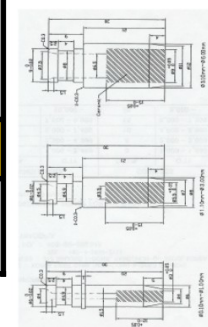
Gommino



Guidatubetti in ceramica



Guidatubetti da 0,10 m/m a 6,00 m/m



**SCUMED s.r.l. GUIDATUBETTI IN CERAMICA Z 1 4 0**

Da diametro 0 , 3 m/m a diametro 6 , 0 m/m progressione decimale	Rifo 03 a Rifo 60			
------------------------------------------------------------------------	-------------------------	--	--	--

**serie Kor.2/3 - d e l 01 / 01 / 09**

Ext.Diam.	L. ottone	L. rame	Code Ot	Code Cu	100 pz.	60 pz.	20 pz.	Confez.ni per diam.
0,50	400	300	5202405	5102305				d a v e n t i  p e z z i
0,60	400	300	5202406	5102306				
0,70	400	300	5202407	5102307				
0,80	400	300	5202408	5102308				
0,90	400	300	5202409	5102309				
1,00	400	300	5202410	5102310				
1,10	400	300	5202411	5102311				
1,20	400	300	5202412	5102312				
1,30	400	300	5202413	5102313				
1,40	400	300	5202414	5102314				
1,50	400	300	5202415	5102315				
1,60	400	300	5202416	5102316				
1,70	400	300	5202417	5102317				
1,80	400	300	5202418	5102318				
1,90	400	300	5202419	5102319				
2,00	400	300	5202420	5102320				
2,10	400	300	5202421	5102321				
2,20	400	300	5202422	5102322				
2,30	400	300	5202423	5102323				
2,40	400	300	5202424	5102324				
2,50	400	300	5202425	5102325				
2,60	400	300	5202426	5102326				
2,70	400	300	5202427	5102327				
2,80	400	300	5202428	5102328				
2,90	400	300	5202429	5102329				
3,00	400	300	5202430	5102330				

Kortube multifori



Sezione kortube 2



Sezione kortube 3

dal 3,1 al 3,9	400	300						da 10 pz.
dal 4,0 al 4,9	400	300						d a  t r e  p e z z i
dal 5,0 al 5,9	400	300						
dal 6,0 al 6,9		300						
dal 7,0 al 7,9		300						
dal 8,0 al 8,9		300						
dal 9,0 al 9,9		300						
dal 10,0 al 10,9		300						
dal 11,0 al 11,9		300						
dal 12,0 al 12,9		300						
dal 13,0 al 13,9		300						
dal 14,0 al 14,9		300						
dal 15,0 al 15,9		300						
dal 16,0 al 16,9		300						
dal 17,0 al 17,9		300						
dal 18,0 al 18,1		300						
dal 19,0 al 20,0		300						
4,00		400		5103440				conici s/foro per S26 1 p z.
5,00		400		5103450				
6,00		400		5103460				
gommini cilindrici con smussi c/ foro per foratrici				gommini conici c/ foro per foratrici				conici s/foro per S26 1 p z.
diametri disponibili: da 0,2 a 3,0 progressione di 0,2 confezioni : set di 10 pezzi				diametri disponibili: 0,5-0,8; 1,0; 1,5-1,6; 2,0; 2,6; 3,0 confezioni : set di 5 pezzi				

Kortube multifori a 4 canali



a richiesta